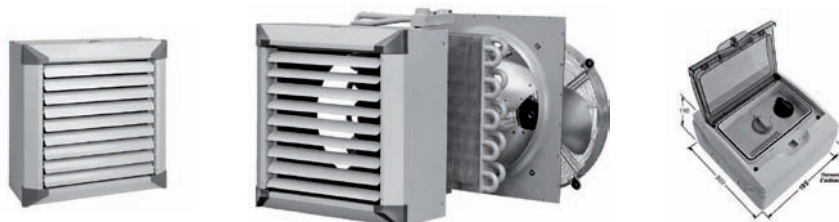




Aérothermes vapeur

SÉRIE WA.V

APPLICATIONS



Particulièrement adapté au chauffage des locaux commerciaux et industriels de moyens et grands volumes, l'aérotherme hélicoïde Babcock Wanson équipé d'une batterie d'échange eau ou vapeur est un moyen de chauffage économique.

Ses principes, thermique et aéraulique, satisferont aux conditions de température ambiante par un brassage d'air assurant une excellente homogénéité de la température dans le bâtiment. Une grille de soufflage, simple déflexion à ailettes orientables permet l'orientation du jet d'air.

EQUIPEMENT STANDARD

- Carrosserie en tôle d'acier prévernée
- Batterie avec Tubes en cuivre
- Ailettes aluminium serties
- Alimentation triphasé 400 Volt
- Moteur à glissement avec protection thermique
- Moteur asynchrone type fermé, structure en fonte d'aluminium, protection IP 55, isolation classe B
- Ventilateur en aluminium (anti-étincelle)
- répartition uniforme de l'air sur la batterie
- Panier de support et de protection robuste en métal chromé
- Plots antivibratiles en néoprène
- Kit ailette double déflexion en option
- Exécution anti-déflaquant II2GE Exd IIBT4 (moteur une vitesse) sur demande

ENCOMBREMENT

Taille	A (mm)	B (mm)	C (mm)	D (mm)	E (mm)	F (mm)	Ø
1	472	336	465	375	220	130	1 1/4"
2	526	390	465	429	220	130	1 1/4"
3	580	444	465	483	220	130	1 1/4"
4	634	498	433	537	220	130	1 1/4"
5	688	552	433	591	220	130	1 1/4"
6	742	606	513	645	220	130	1 1/4"
7	793	657	560	696	210	140	1 1/2"
8	900	764	575	803	210	140	1 1/2"
9	1010	874	595	913	210	140	1 1/2"
10	1117	980	640	1020	210	140	2"

Poids (Kg)			Contenance en eau (litres)		
1R	2R	3R	1R	2R	3R
19	22	24	1,3	2,6	3,9
22	25	27	1,6	3,2	4,8
26	30	33	1,9	3,8	5,7
30	34	38	2,3	4,6	6,9
33	40	44	3,0	6,0	9,0
38	46	51	3,5	7,0	10,5
46	55	61	4,3	8,2	12,3
55	66	73	5,8	11,1	16,6
65	79	88	7,6	14,5	21,8
79	95	106	9,6	18,2	27,3

